



VILLA CONCERTO

la villa Concerto est une maison de **135m²**, avec un jardin doté d'un abri, une terrasse de 10m², un sous-sol de 39,5m² et 2 places de stationnement.

AU SOUS-SOL :

- 39,5m² aménageables

AU REZ DE CHAUSSÉE :

- 1 pièce à vivre de 37,5m²

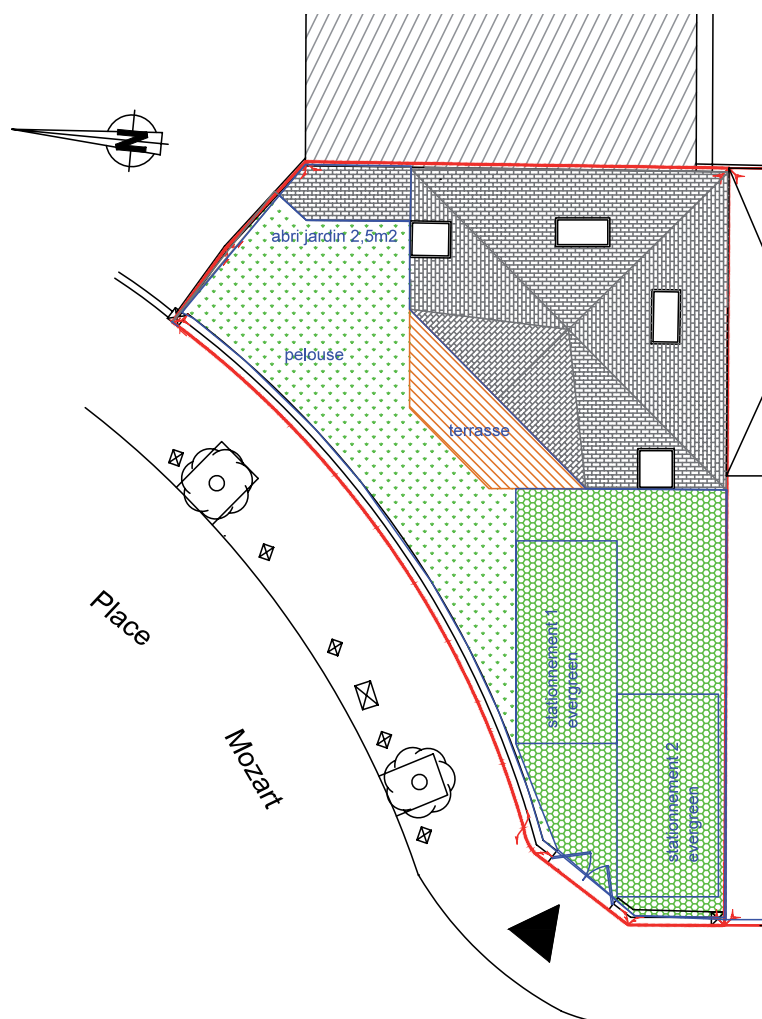
AU 1^{ER} ÉTAGE :

- 2 chambres de 14,8m²

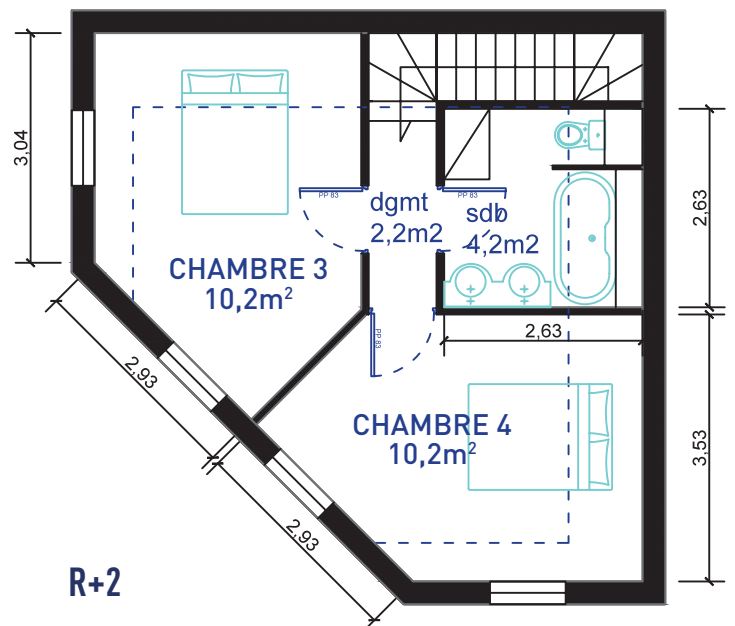
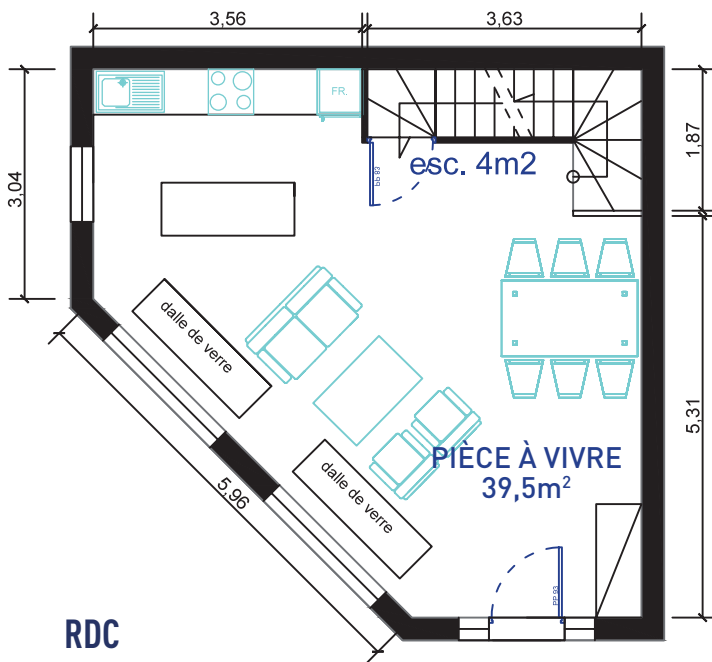
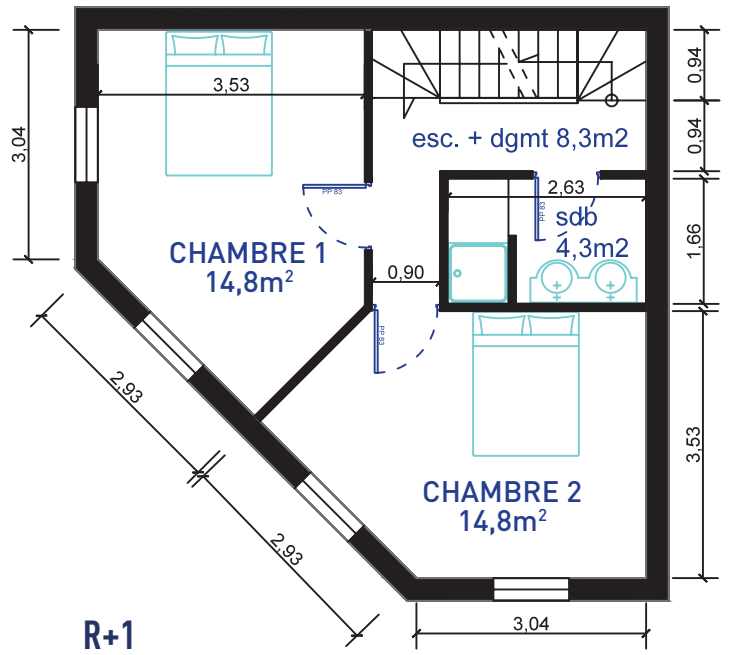
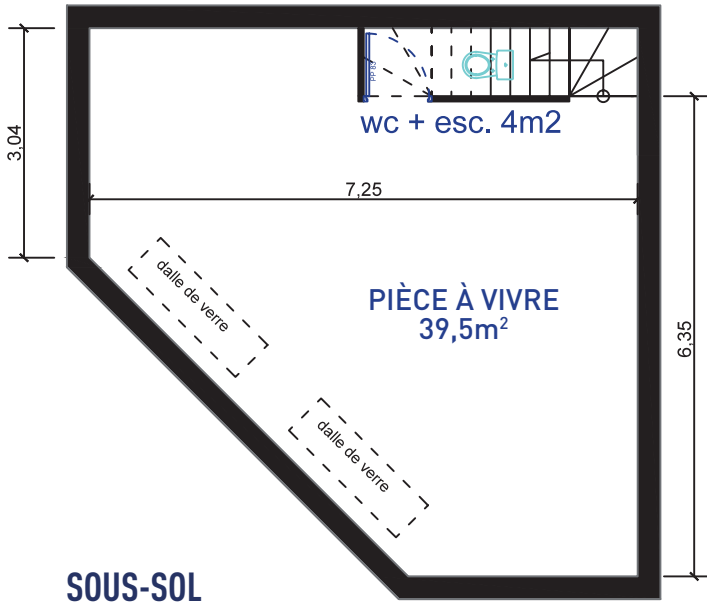
AU 2^{ÈME} ÉTAGE :

- 2 chambres de 10,2m²*

*surfaces données au-dessus d'une hauteur de 1,8m



surfaces données au-dessus d'une hauteur de 1,8m





VILLA COSI

la villa Cosi est une maison de **129m²**, avec un jardin doté d'un abri, une terrasse de 10m², un sous-sol de 39,5m² et 2 places de stationnement.

AU SOUS-SOL :

- 38m² aménageables

AU REZ DE CHAUSSEE :

- 1 pièce à vivre de 35m²

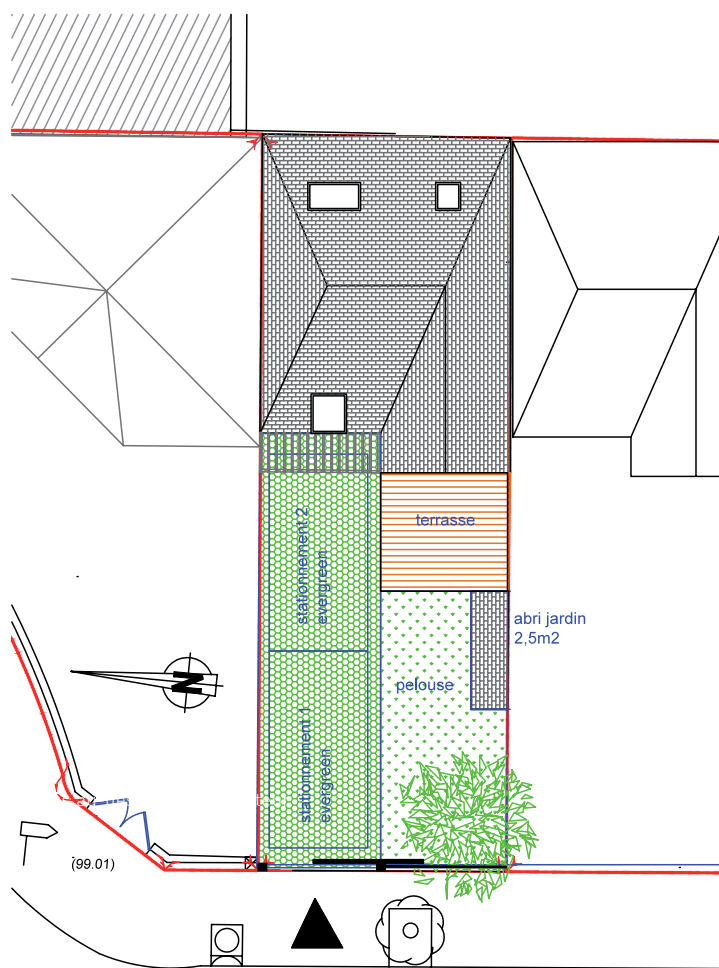
AU 1^{ER} ÉTAGE :

- 2 chambres de 14,5m²

AU 2^{ÈME} ÉTAGE :

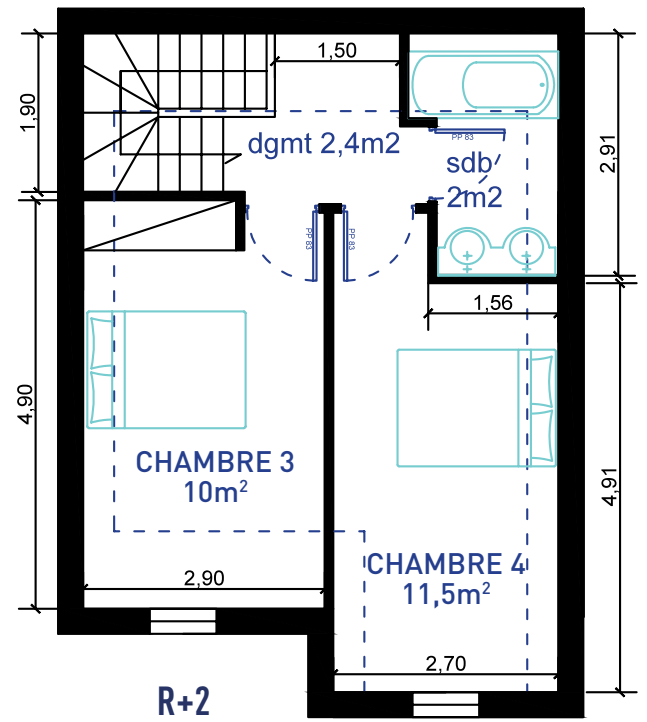
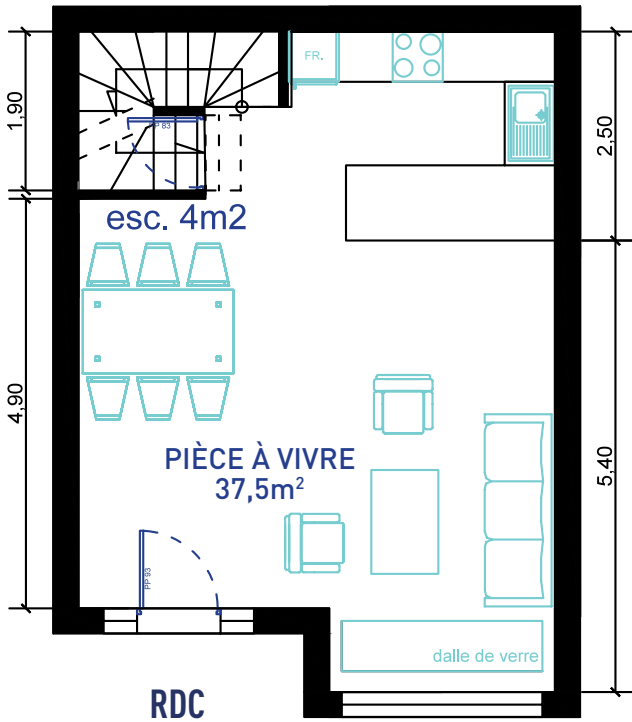
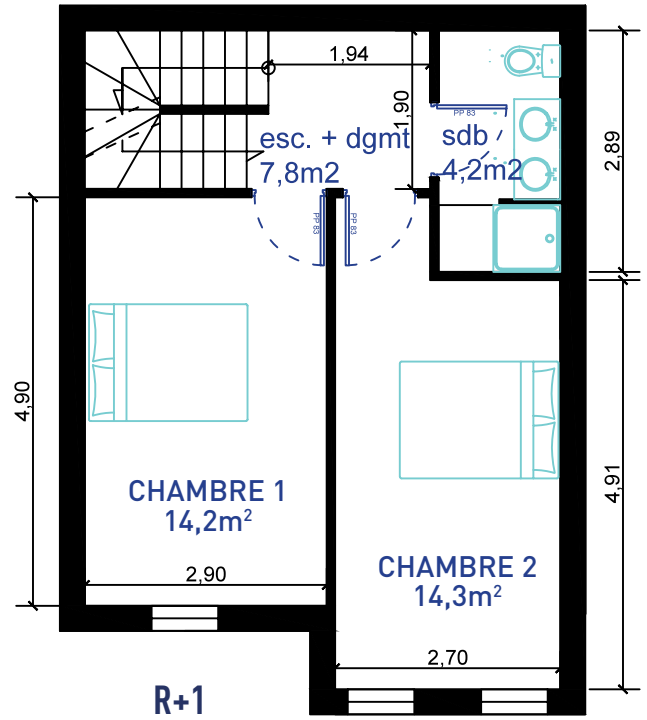
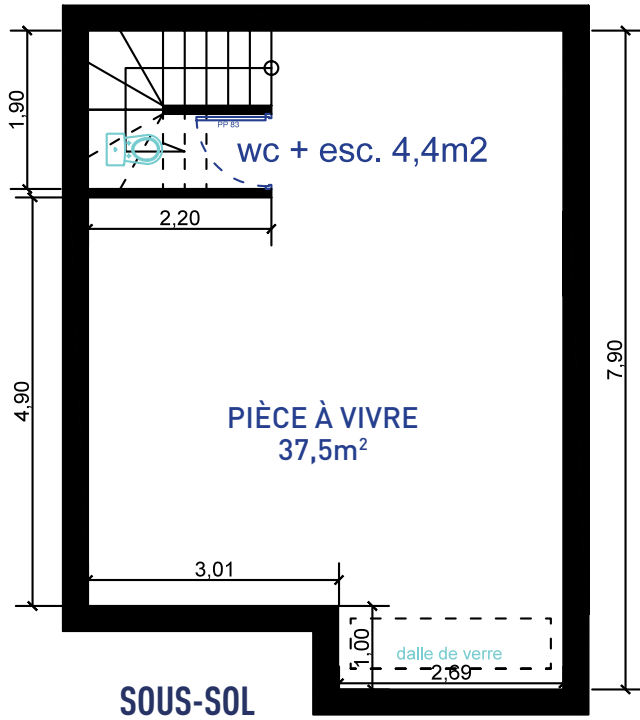
- 2 chambres de 10,2m²*

*surfaces données au-dessus d'une hauteur de 1,8m



Avenue Ratel

surfaces données au-dessus d'une hauteur de 1,8m





VILLA SONATE

la villa Sonate est une maison de **129m²**, avec un jardin doté d'un abri, une terrasse de 10m², un sous-sol de 39,5m² et 2 places de stationnement.

AU SOUS-SOL :

- 38m² aménageables

AU REZ DE CHAUSSÉE :

- 1 pièce à vivre de 35m²

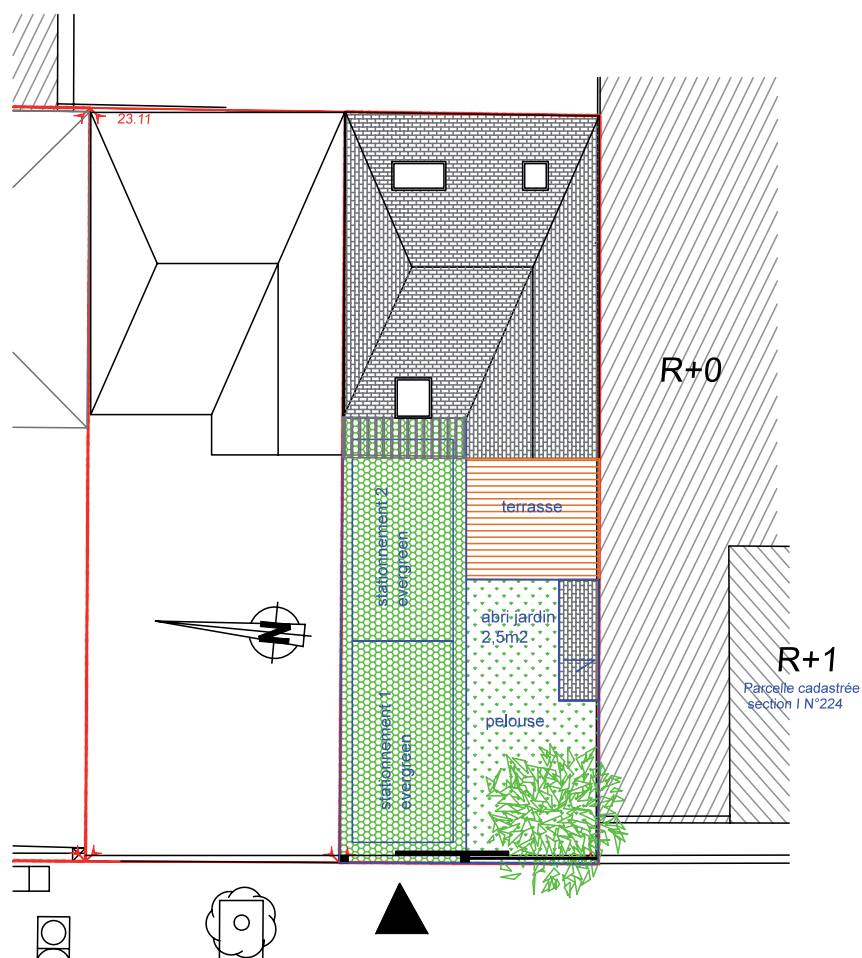
AU 1^{ER} ÉTAGE :

- 2 chambres de 14,5m²

AU 2^{ÈME} ÉTAGE :

- 2 chambres de 10,2m²*

*surfaces données au-dessus d'une hauteur de 1,8m



surfaces données au-dessus d'une hauteur de 1,8m

